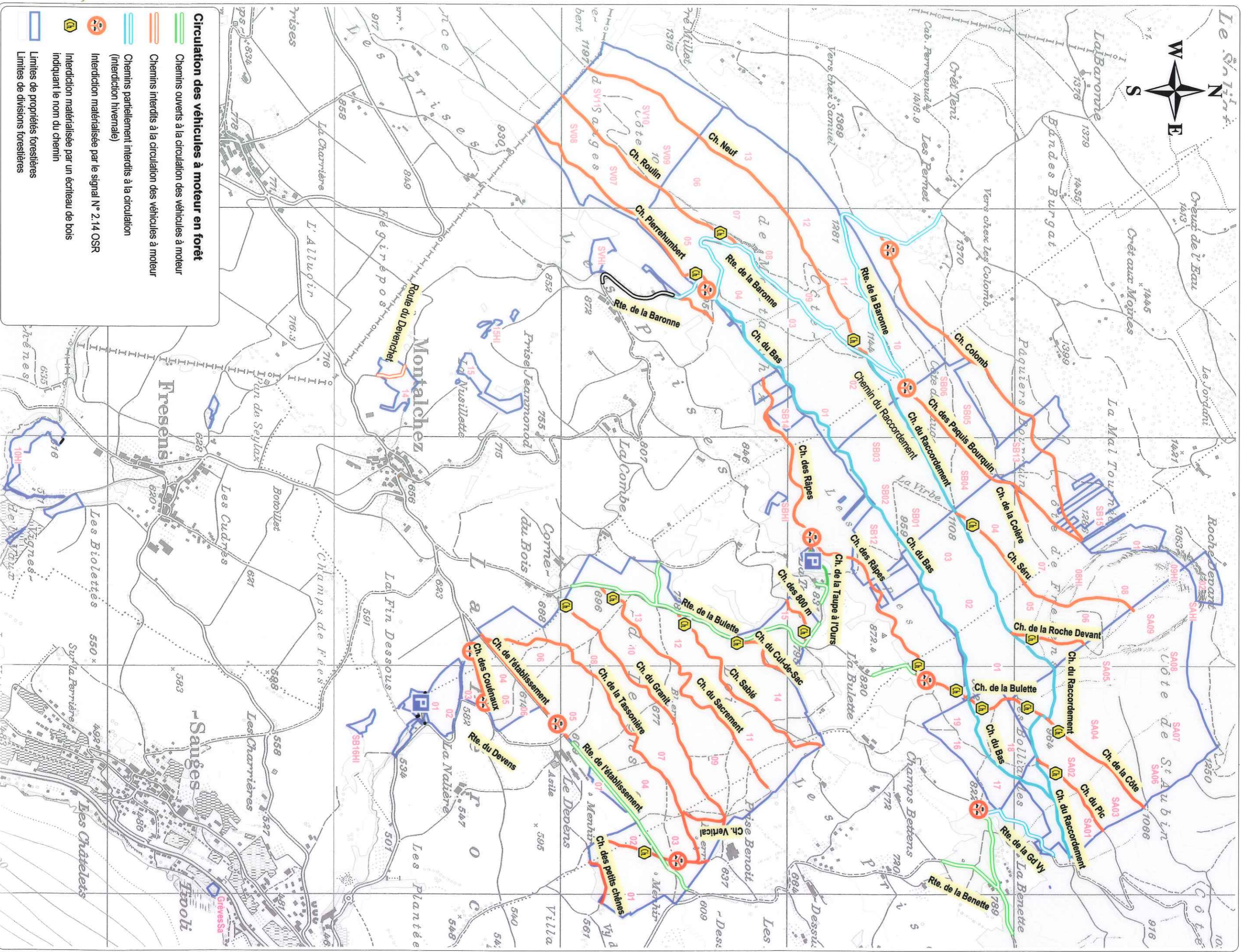






# Plan des chemins forestiers, Béroche Ouest

Echelle 1 : 15'000  
Equidistance 10 m

Chemins digitalisés sur la base du plan d'ensemble 1:5.000.  
Informations en arrière plan tirées de la carte nationale 1:25.000.



## Circulation des véhicules à moteur en forêt

- Chemins ouverts à la circulation des véhicules à moteur
- Chemins interdits à la circulation des véhicules à moteur
- Chemins partiellement interdits à la circulation (Interdiction hivernale)
-  Interdiction matérialisée par le signal N° 2.14 OSR
-  Interdiction matérialisée par un écriteau de bois indiquant le nom du chemin
-  Limites de propriétés forestières
-  Limites de divisions forestières